

<b>Clave:</b>	<b>KP-CAVER1-30</b>	<b>Línea:</b>	CAJA
<b>Descripción:</b>	CAJA VERDE POLIFLEX 1" CON ALETAS CON TAPA CAJA CON 30 PZAS		
<b>Norma de Referencia:</b>	Especificaciones Internas	<b>Material:</b>	PEAD

### Propiedades

Propiedad	Especificación	Unidad
<b>COLOR</b>	<b>VERDE</b>	<b>N/A</b>
<b>ALTURA</b>	<b>53.5 - 54.5</b>	<b>mm</b>
<b>ANCHO EXTERIOR</b>	<b>119 - 119.9</b>	<b>mm</b>
<b>LARGO EXTERIOR</b>	<b>158 - 159</b>	<b>mm</b>
<b>RESISTENCIA A LA FLAMA</b>	<b>50 - 100</b>	<b>seg.</b>
<b>RESISTENCIA AL IMPACTO 1</b>	<b>No presenta fracturas cuando se somete a Eq. Impacto EN61386 2kg a 27cm</b>	<b>NO APLICA</b>
<b>RESISTENCIA AL APLASTAMIENTO</b>	<b>30</b>	<b>Kgf/cm2</b>
<b>RESISTENCIA A LA TRACCIÓN</b>	<b>8 - 25</b>	<b>Kgf</b>
<b>LARGO INTERIOR</b>	<b>107 - 109</b>	<b>mm</b>
<b>ANCHO INTERIOR</b>	<b>107 - 109</b>	<b>mm</b>
<b>PROFUNDIDAD</b>	<b>50 - 51</b>	<b>mm</b>
<b>VOLÚMEN</b>	<b>546</b>	<b>cm3</b>
<b>RESISTENCIA MÁXIMA DE CARGA</b>	<b>Resistencia Máxima de los postes con pija 8x1" = 20</b>	<b>Kgf</b>

### PRESENTACIÓN

Cada caja contiene su Tapa,

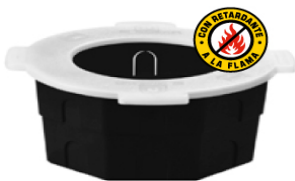
### INFORMACIÓN DEL PRODUCTO

#### APLICACIÓN:

Para alojar y proteger conductores y dispositivos eléctricos en losas y muros.

Norma de Aplicación: Cumple con la NOM-001- SEDE-2012.

Artículo 314. Cajas, cajas de paso y sus accesorios, utilizadas para salida, empalme, unión o jalado.



#### POLIDUCTOS FLEXIBLES S.A. DE C.V.

Planta: Km. 8 Carr. Antigua Xalapa-Coatepec, C.P. 91500, Coatepec, Veracruz. Tel. 228 816 3555

Oficina CDMX: San Juan 768, Colonia Granjas Modernas, C.P. 07460, Alcaldía Gustavo A. Madero, CDMX, Tel. 555 759 1320