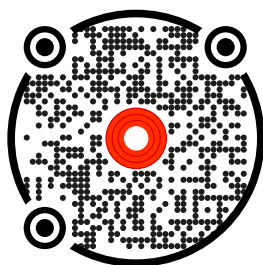


# ***POLIFLEX***

Catálogo de productos  
**CENTROAMÉRICA**



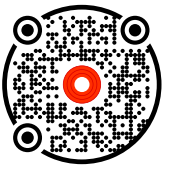
# Nuestra empresa



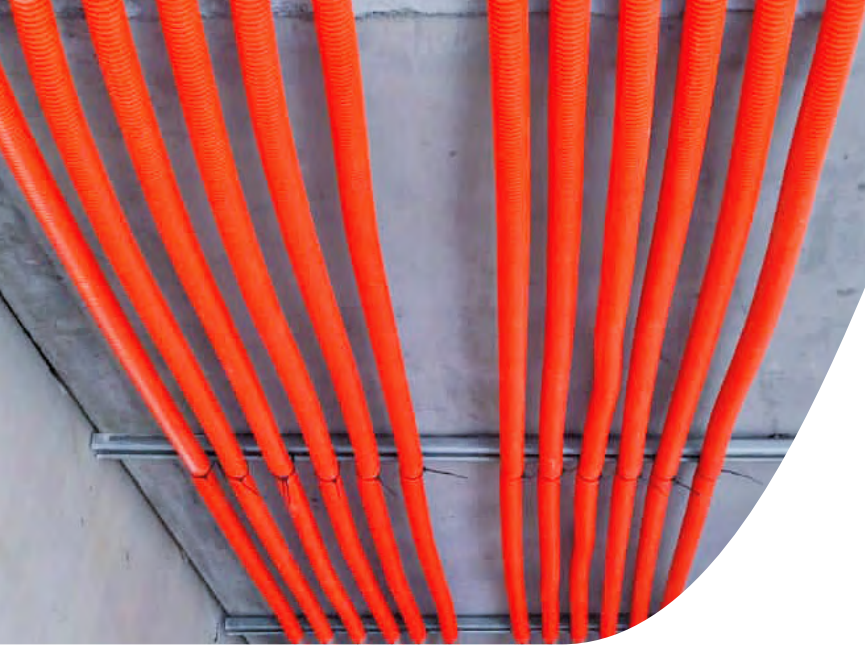
Desde hace 30 años, en **POLIFLEX** nuestra misión es hacer más fáciles y seguras las instalaciones eléctricas, aplicando la mejora continua en todos nuestros procesos. Invertimos cada año en tecnología de punta, lo que nos coloca como una de las plantas más modernas y eficientes a nivel mundial. Utilizamos exclusivamente materia prima virgen de primera, lo que garantiza que nuestros productos superan los estándares establecidos.

Practicando valores como la responsabilidad, honestidad y el compromiso social, continuamos en constante evolución, innovando con productos que hacen más fáciles y seguras las instalaciones eléctricas en Latinoamérica.





Ver video



Formulado con retardante de flama libre de halógenos, que brinda la máxima seguridad a las instalaciones.

Cada rollo de **POLIFLEX** de 1/2" y 3/4" incluye:



**4** Cajas Rectangulares con 2 conectores cada una



**2** Cajas Cuadradas 4 x 4 con tapa y 4 conectores cada una

# NARANJA

Se recomienda para instalaciones eléctricas:  
**En vivienda** (fundido en losa).  
**En edificios habitacionales** (expuestas).

Medida	Descripción
1/2"	Poliflex naranja sin guía, rollo con 100 m
3/4"	Poliflex naranja sin guía, rollo con 50 m
1"	Poliflex naranja sin guía, rollo con 50 m
1/2"	Poliflex naranja con guía plástica, rollo con 100 m
3/4"	Poliflex naranja con guía plástica, rollo con 50 m
1"	Poliflex naranja con guía plástica, rollo con 50 m

Incluye Kit.





# POLIFLEX TRICAPA



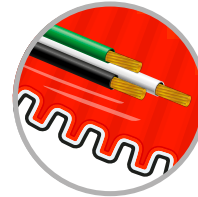
PROTECCIÓN RAYOS UV



RETARDANTE  
DE FLAMA



LIBRE DE  
HALÓGENOS



CON DESLIZANTE

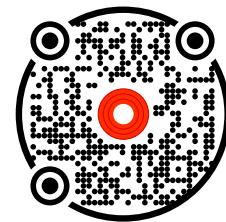
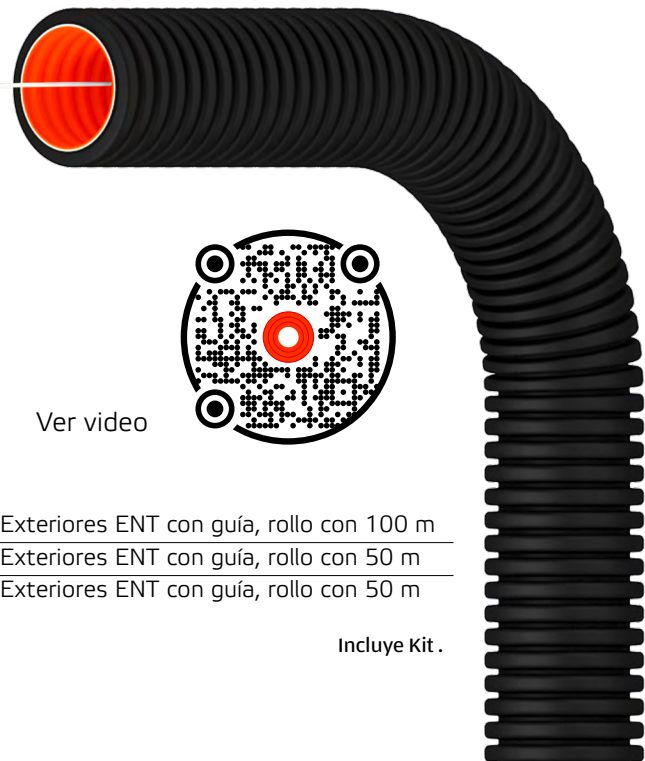


EXTRA RESISTENTE



## NEGRO TRICAPA

Se recomienda para instalaciones eléctricas:  
En edificaciones verticales para fundido en losa.  
Instalaciones expuestas y visibles.



Ver video

### Medida Descripción

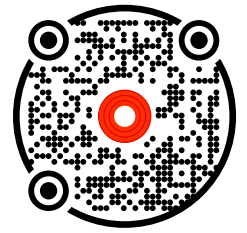
1/2"	Poliflex Tricapa Negro Exteriores ENT con guía, rollo con 100 m
3/4"	Poliflex Tricapa Negro Exteriores ENT con guía, rollo con 50 m
1"	Poliflex Tricapa Negro Exteriores ENT con guía, rollo con 50 m

Incluye Kit.

# KIT

Incluido en los rollos de 1/2", 3/4" y 1"

Cinchos, coples, cinta para cableado, lubricante, capuchones y clips identificadores.

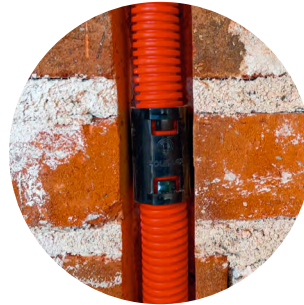


Más info



## Cinchos

Sujetan el **POLIFLEX** al armado de la losa.



## Coples

Permiten unir dos tramos de **POLIFLEX**



## Cinta Cintech

Asegura los conductores a la guía al momento del cableado.



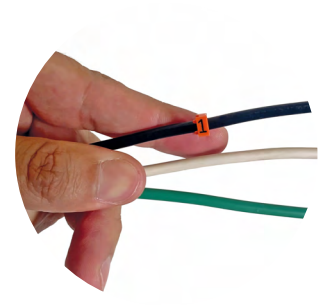
## Lubricante

Facilita el deslizamiento de los conductores.



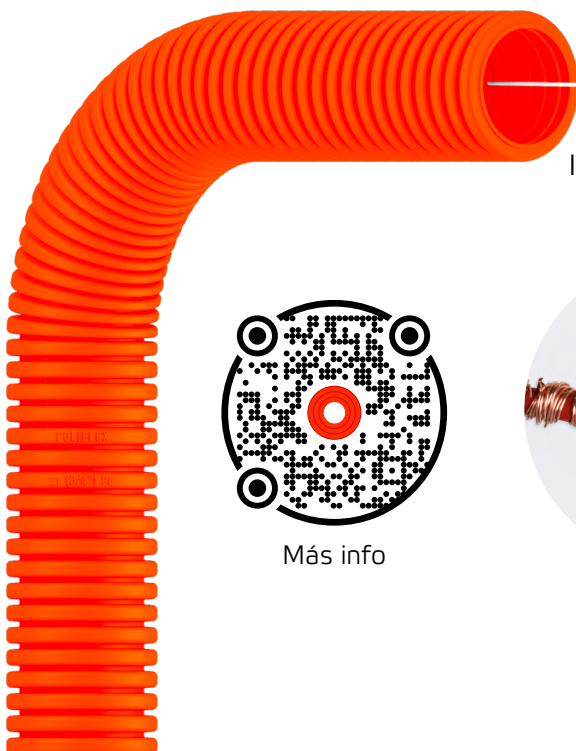
## Capuchones

Aseguran la unión de conductores eléctricos.



## Clips Identificadores

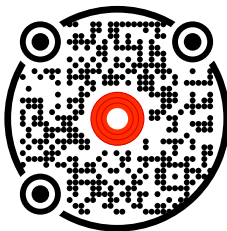
Identifica los circuitos en el tablero y salidas colocándolos en la fase.



# GUÍA PLÁSTICA

cablear es más fácil y seguro

Incluida en nuestros rollos de 1/2", 3/4" y 1". Para 1 1/4" y 1 1/2" sólo en presentaciones de 300 metros. Identifícalos con la leyenda **con guía**.



Más info



Haz un nudo simple.



Encinta los conductores, tomando uno como principal.



¡Listo! Puedes cablear de una forma fácil.



Ver video

# PAD

**R**eafirmando nuestra misión de hacer más fáciles y seguras las instalaciones eléctricas, desarrollamos la presentación en rollo de **POLIFLEX PAD**, especial para redes subterráneas, cuya aplicación ofrece grandes ventajas.

Fabricado con resina virgen de Polietileno de Alta Densidad (HDPE/PEAD), tiene una capa corrugada exterior unida por medio de coextrusión a una pared interior lisa, lo que le proporciona gran resistencia estructural.

Se encuentra disponible en rollos de 300 m para 1½" y 1½", de 200 m para 2", de 95 m para 3" y de 80 m para 4", presentaciones que garantizan una transportación e instalación fácil y económica.

Si se requiere, nuestra tubería puede ser cortada en cualquier parte. Para unir los tubos, hemos incluido dentro de cada rollo un cople y dos ligas, lo que garantiza el aprovechamiento al 100%.

Nuestros coples translúcidos permiten verificar su correcta instalación y cuentan con anillos que aseguran total hermeticidad en cada acoplamiento. Cumple con la Norma de Referencia CFE-DF110-23 de la Comisión Federal de Electricidad.

## Rollos más compactos

Su perfil corrugado ayuda a tener un diámetro de rollo mucho más compacto, por lo que se transportan mayor cantidad de metros en menor espacio.

## No existe desperdicio

Cada rollo de **POLIFLEX PAD** cuenta con un cople y dos ligas para unir la tubería a cualquier distancia, garantizando así su aprovechamiento al 100%.

## No guarda memoria

Su perfil corrugado evita que la tubería guarde algún tipo de memoria, por lo que no se requiere equipo especial para desenrollarlo, haciendo la instalación más rápida y segura.

## Almacenaje sencillo

El empaque y su bobinado compacto permiten estibarlos de mejor manera, por lo que ahorra espacio en comparación con otras tuberías.

## Fácil aplicación

Gracias a la longitud de nuestra tubería, se pueden realizar tendidos de la misma de registro a registro, lo que garantiza un menor tiempo de instalación, evitando al máximo la unión entre tuberías y ofreciendo una instalación más segura.

## Continuidad entre líneas

Gracias a nuestro sistema de acoplamiento, la continuidad entre líneas está garantizada hasta en condiciones de mantos freáticos de nivel alto como lo marcan las normas de CFE.

# COPLE

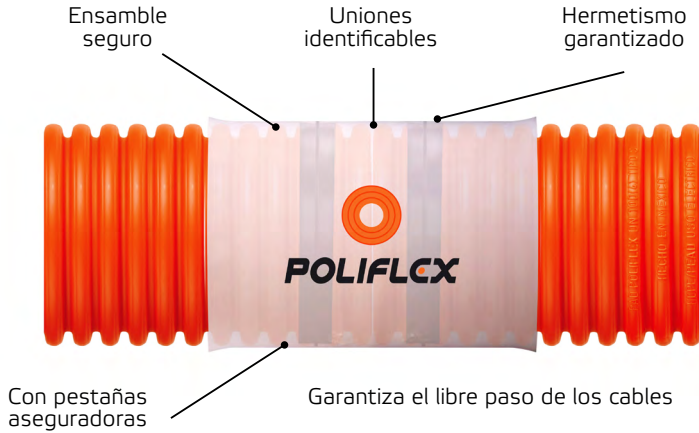
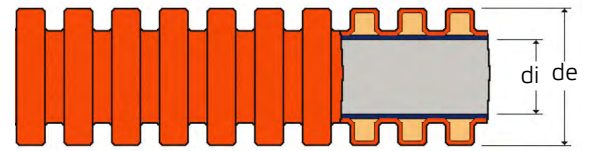


Imagen representativa



Sección longitudinal, así como el diámetro interior (di) y exterior (de).

## Presentaciones en rollo

Disponibles en 1 1/4", 1 1/2", 2", 3" y 4".

### Fácil transportación

Su peso y ligereza hace que el manejo sea más fácil. Se puede descargar de forma manual sin necesidad de maquinaria pesada o grúas, lo que representa un ahorro en cuestión de tiempo, además brinda seguridad a los trabajadores.



### AHORA DISPONIBLE CON GUÍA

#### Guía PET

Medida  
1 1/4" con 300 m  
1 1/2" con 300 m

#### Guía PAD

Medida  
2" con 200 m  
3" con 95 m  
4" con 80 m



Cada rollo de **POLIFLCX PAD** incluye un cople, dos ligas y lubricante

## Medidas

Medida comercial	Diámetro nominal D	Diámetro interior di (mm)	Diámetro exterior de (mm)	Tolerancia del diámetro interior di
2	50	51.0	64.5	-0.75 + 2.0
3	75	76.0	92.0	-1.1 + 4.0
4	100	102.0	121.1	-1.5 + 4.5

## POLIFLCX PAD

Material: POLIETILENO DE ALTA DENSIDAD (HDPE/PEAD)

Propiedad	Valor
Resistencia al impacto (no rupturas ni fracturas)	
Poliflex PAD de 2"	73.57 J
Poliflex PAD de 3"	98.10 J
Poliflex PAD de 4"	147.15 J
Resistencia al aplastamiento (ligera decoloración, no rupturas ni fracturas)	Hasta 20% de deformación del diámetro exterior
Rigidez de los tubos	345 kPa mínimo
Ovalidad	5% máximo



# POLIFLEX

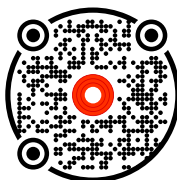
## ACCESORIOS



Disponibles a la venta en mostrador

### Caja Rectangular

Incluye un conector de 1/2" y uno de 3/4"



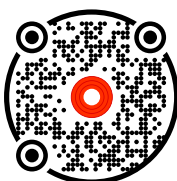
Ver video



▶ Nuestros conectores incluidos garantizan la unión de **POLIFLEX** con su accesorio, asegurando la instalación.

### Caja Cuadrada 4 x 4

Incluye tres conectores de 3/4" y uno de 1/2" así como dos tornillos



Ver video



[WWW.POLIFLEX.MX](http://WWW.POLIFLEX.MX)